

登録販売者

受験対策オンライン講座

全都道府県
対応!!

全国をカバー！試験の傾向を攻略！



講義動画

受験対策講座のプロによるわかりやすい講義を
スマホやPCでいつでもどこでも視聴可能！



重点整理これだけノート®

重要なポイントだけをまとめた1冊。
わかりやすい図表を多数盛り込み、これだけで合格を目指す！



精選問題集

頻出問題だけを厳選してまとめたオリジナル問題集。



過去問題集

全都道府県8ブロックの過去問題に解答・解説をつけました。



出題傾向分析表

過去問題を分析し、ブロック別に出題傾向をまとめたもの
です。どの分野がよく出題されるか一目で確認できます。

- ・スタディガイド
- ・登録販売者試験手引き

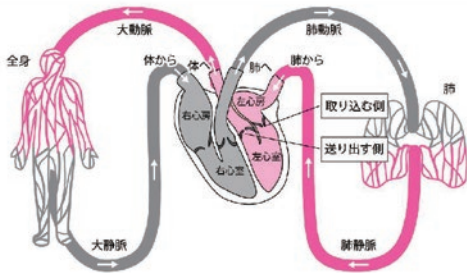
※一部DL提供を含む

※講義動画の視聴に際して、ログイン時等にご本人確認を行うため、カメラ付きのパソコン・タブレット・スマートフォン等をご用意ください。

(3) 循環器系

循環器系とは

体液（血液やリンパ液）を体内に循環させ、酸素、栄養分等を全身の組織へ送り、老廃物を排泄器
官へ運ぶための器官系で、心臓、血管系、血液、脾臓、リンパ系からなる。



1) 心臓

- 心房で血液を集めて心室に送り、心室から血液を拍出する
- 心室には血液を取り込む側と送り出す側にそれぞれ弁があり、拍動と協調して交互に開閉する
- 心臓の右側部分（右心房、右心室）は、全身から集まってきた血液を肺へ送り出す
- 肺でのガス交換が行われた血液は、心臓の左側部分（左心房、左心室）に入り、そこから全身に送り出される

2) 血管系（動脈、静脈、毛細血管）

1. 動脈・静脈

動脈	静脈
<ul style="list-style-type: none">心臓から拍出された血液を送る血管体の深部を通過している部分が多い弾力性があり、圧力がかかっても耐えられる血圧は通常、上腕部の動脈で測定される	<ul style="list-style-type: none">心臓へ戻る血液を送る血管皮膚表面近くを通過している部分が多い静脈にかかる圧力は比較的低いため、血管壁は動脈よりも薄い

2. 毛細血管

- 動脈と静脈の間をつなぐようにある細い血管
- 毛細血管の薄い血管壁を通して、酸素や栄養分が組織へ送り込まれ、老廃物や二酸化炭素が回収される
- 消化管壁を通過している毛細血管

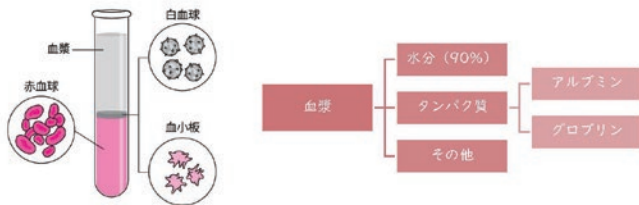
メインテキストの一部を
少しだけお見せしちゃいます！

3) 血液

血液は、血漿と血球からなる。

1. 血漿

- 90%以上が水分からなり、アルブミン、グロブリン等のタンパク質のほか、無量の脂質、糖質、電解質を含む
- 血液の粘稠性は、血漿の水分量や赤血球の量で決まり、血中脂質量はほとんど影響を与えない



名称	主な働き
アルブミン	<ul style="list-style-type: none">血液の浸透圧を保持する（血漿成分が血管から組織中に漏れ出るのを防ぐ）ホルモンや医薬品の成分等と複合体を形成して、それらが血液によって運ばれるときに代謝や排泄を受けにくくする
グロブリン	<ul style="list-style-type: none">免疫反応において、体内に侵入した細菌やウイルス等の異物を特異的に認識する抗体としての役割を担う（=免疫グロブリン）

ポイントごとに使われているオリジナルイラストや図表で、複雑なくみもわかりやすい！



登録販売者とは

- ドラッグストアや薬局で、風邪薬や胃腸薬・目薬など一般用医薬品の販売を行うための資格です。
- 資格手当を設けているお店もあり、昇進や昇給といった**キャリアアップ**にも期待ができます！
- 学ぶ知識は自分の健康管理だけでなく、家族の健康を守る知識として活用できる！
大変学びがいのある資格です。



登録販売者試験とは

- 試験の実施は年に1度（8月下旬～12月）
- 全国47都道府県が8ブロックに分かれて実施。お住まいの地域で受験できます。
- 受験資格はなく、**どなたでもチャレンジ**できます
- 合格率は全国平均40%～50%



- 初学者の方でも十分に合格を目指せます！**



最短
で
スピード合格へ!!

あなたの合格を
徹底サポートします！



講座の特徴

アプエンテ オリジナル教材

- 重要なポイントがまとまった「これだけノート®」
- 集中的な学習**で**効率的**に合格を目指す！

いつでもどこでも学習できる

- 講義動画は1単元10～20分
- スマホやPCで、スキマ時間に学習！



身につく解答力

- 出題傾向をもとに厳選された**オリジナル問題集**
- 無駄のない学習**で確実に解く力をつける！

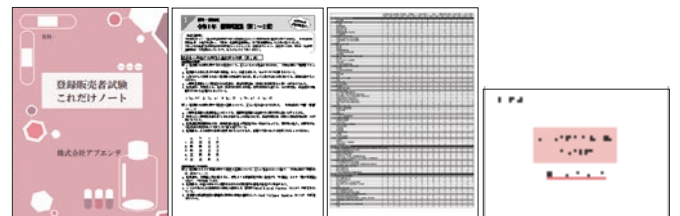
講座代金

税込・教材費込

33,000 円



- お支払方法はクレジット決済のみです。
- お申込み後2～4営業日以内に教材を発送します。
- 詳細は当社ホームページをご覧ください。
QRコードよりご確認くださいませ。

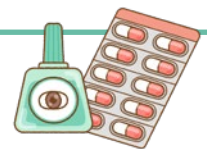


講師からのメッセージ



専任講師
山根 加奈未 講師

薬の知識を楽しく学びましょう！



無理な暗記は苦痛です。
試験科目の出題には理由があり、「なぜ」覚える必要があるのか知るだけで、覚えることがぐっと楽になります。
私の講義では、「なぜ？」を解説し、試験の内容を科目ごとに結びつけ、出題ポイントを把握し、知識への興味へ繋がります。そして覚えた知識は風邪薬や目薬、湿布、日々の生活で薬を使う際に役立ちます。
一緒に日常で使える知識を学びましょう！



【お問い合わせ先】

株式会社アプエンテ ※弊社は（株）ウェルネットの子会社です。

☎ 03-6205-6642 ✉ jimukyoku@upiente.co.jp 〒160-0021 東京都新宿区歌舞伎町 2-46-3 SIL 新宿（西武新宿駅前ビル）8階